



Mänsklig intelligens eller artificiell- vad behöver sjukvården mest?

Anna-Karin Edstedt Bonamy, MD, PhD
Chief Medical Officer, Doctrin AB

intelligens intellige'ns (latin *intellege'ntia*, av *inte'llego* 'förstå', 'fatta', 'varsebli'),
i dagligt tal detsamma som förstånd, skarpsinne, begåvning eller tankeförmåga
Nationalencyklopedin

artificiell intelligens

(1) program som efterliknar
mänskligt beteende och tänkande;

(2) den tillämpade vetenskap som
diskuterar vad som är mänskligt
tänkande och försöker efterlikna
det

mänsklig intelligens

förmågorna att resonera, planera, lösa
problem, associera, tänka abstrakt,
förstå idéer och språk, komplicerade
orsakssammanhang samt förmågan till
inlärning

+ social intelligens



Kan vi ersätta sjukvårdspersonal med artificiell intelligens?

Karriärtips för dina barn (och dig)

Life 3.0, Max Tegmark

- Krävs det att man interagerar med människor och använder social intelligens ?
- Behövs kreativitet och smarta lösningar?
- Krävs arbete i en oförutsägbar miljö?



Karriärtips för dina barn (och dig)

Life 3.0, Max Tegmark

- ✓ Krävs det att man interagerar med människor och använder social intelligens?
- ✓ Behövs kreativitet och smarta lösningar?
- ✓ Krävs arbete i en oförutsägbar miljö?

STJUKVÅRDEN I ETT
NÖTSKAL





Kan artificiell intelligens hjälpa sjukvårdspersonalen?

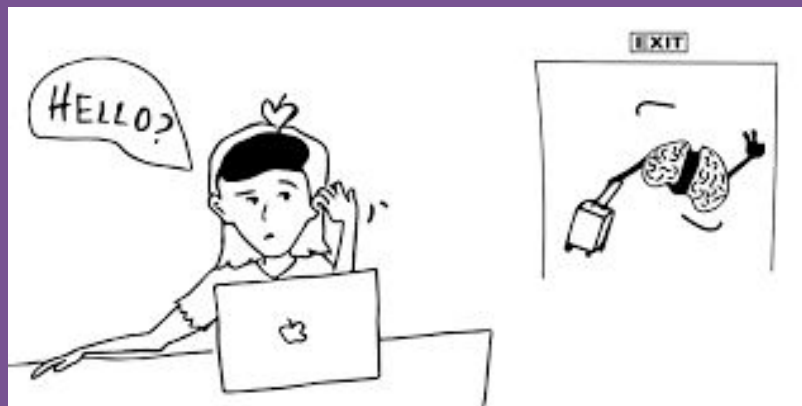
AI kan ta hand om både svåra och enkla uppgifter



Leta efter information i stora text - eller datamängder

Bildigenkänning, t ex syndrom eller cancer

Robotkirurgi...



Sköta repetitiva enklare uppgifter, t ex ta emot avbokningar eller ombokningar per telefon

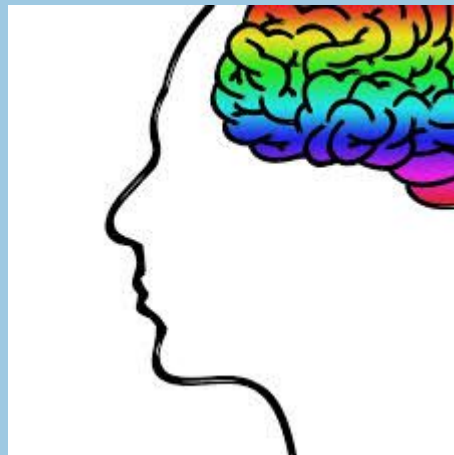
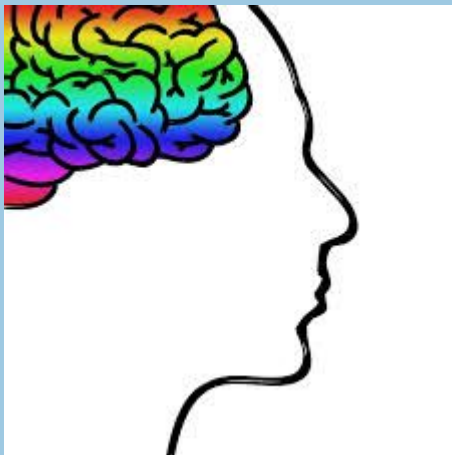
...eller vara din virtuella assistent som med röstigenkänning beställer labprover på rondan?

AI kan inte...

- lära sig utan träningsdata
- förklara varför en algoritm gett ett visst resultat
- hantera komplexa problem som kräver mer generell intelligens, t ex
 - ställa dubbla diagnoser på en patient med icke-relaterade symtom
 - tolka information som sägs/skrivs mellan raderna



Hur kan mänsklig intelligens utnyttjas bättre i sjukvården?



En patient känner sig svårt sjuk och söker en AI tjänst på nätet

Om rådet blir att stanna hemma, gör patienten det?

Om rådet blir att söka vård, gör patienten det?



En läkare träffar en ganska frisk patient med lindrig lunginflammation

AI-diagnosstödet säger att det med 30% sannolikhet kan vara en lungemboli

Sparar man tid på att hjälpa läkare med diagnoser?

I varje konsultation finns minst två hjärnor med mänsklig intelligens- utnyttja dem

Använd patientens kunskap om sina symtom och sin sjukdom

Kan patienten själv välja om läkare eller fysioterapeut behövs, eller om det är ambulans eller Vårdguiden som är lämplig vårdnivå?

Optimera informationsinsamling, presentation och dokumentation

Låt sjuksköterskor få veta patientens egna föreställningar, farhågor, förväntningar, riskfaktorer och varningssymtom så fattas rätt triagebeslut snabbt av den mänskliga hjärnan


Samla in sjukhistoria digitalt och presentera “journalen” för patienten och vårdgivaren redan innan besöket. Effektivare, mer komplett anamnes, och ofta mer patientcentrerat

Slutsatser

Använd smarta och effektiva system för att förstärka vårdpersonalens och patienternas mänskliga intelligens och kommunikation

Samla strukturerad, anonymiserad data för att kunna träna artificiell intelligens

Det är lättare att säga än att utveckla artificiell intelligens!



Doctrin förbättrar sjukvården
radikalt genom att digitalisera
patientresan på ett
intelligent sätt

anna-karin@doctrin.se