



Vad innebär
valfrihet för mig

Enligt utkastet till lag om valfrihet
21.12.2016

REGERINGENS
REFORM

Valfrihet är en del av social- och hälsovårdsreformen

Syftet med social- och hälsovårdsreformen är att se till att alla har tillgång till jämlika och moderna social- och hälsotjänster till rimliga kostnader. I samband med social- och hälsovårdsreformen ska kunderna få mer valfrihet inom social- och hälsotjänsterna.

Målet är att valfriheten ska göra att vård fås snabbare och att kundens möjligheter att inverka på sina tjänster ökar i olika livssituationer.

Avsikten är att reformen träder i kraft den 1 januari 2019. Allt förändras dock inte över en natt utan tjänsterna förnyas stegvis.



Kunden får fler individuella valmöjligheter

I fråga om direktvalstjänster kan du välja en tjänst som tillhandahålls av ett landskapsägt bolag, ett privat företag eller en organisation. Tjänsteproducenten ska vara registrerad, uppfylla landskapets krav och ingå ett avtal med landskapet.

- På [social- och hälsocentralen](#) får du hälsotjänster på primärnivå och handledning och rådgivning i socialvård. Tjänsterna utvidgas i framtiden.
- Du kan dessutom välja vilken [mun- och tandvårdsenhet](#) du vill ha.
- En social- och hälsocentral och en mun- och tandvårdsenhet ansvarar för alla de tjänster som ålagts dem. De kan bevilja [en betalsedel](#) för att du ska kunna anskaffa enskilda tjänster från andra producenter.

Tjänsteutbudet stöds av [de tjänster som produceras av landskapets affärsverk](#), t.ex. ett flertal socialtjänster och tjänster inom den specialiserade sjukvården.

Landskapets affärsverk gör vid behov en bedömning av vård- och servicebehovet, på basis av vilken du kan få [en kundsedel](#) eller en [personlig budget](#) för att förverkliga kundplanen. Du kan välja tjänsteproducent inom hela landet. Kundavgiften är densamma oberoende av producent.



“En nättjänst, rådgivningstelefon och tjänstehandledare stöder dig i dina val. Om du inte själv vill välja tjänst, hänvisar landskapet dig en lämplig tjänst.”

Kunden får mångsidigare valmöjligheter



Kunden väljer direkt social- och hälsocentral och mun- och tandvårdsenhet och förbinder sig till valen i ett år.

Om kunden behöver andra tjänster, tillhandahålls de via landskapets affärsverks tjänster.



Social- och hälsocentral, mun- och tandvårdsenhet, betalsedel

- Läkare och skötare, rådgivning i socialtjänster
- Basservice av tandläkare och munhygienist
- I framtiden även andra social- och hälsotjänster
- Ansvar för kundens samtliga tjänster
- En kund kan vid behov få en betalsedel för att anskaffa enstaka åtgärder från andra producenter



Landskapets egna tjänster

- Övriga tjänster som omfattas av valfrihet och som social- och hälsocentralen inte erbjuder, såsom socialtjänster, jour och specialiserad sjukvård
- Kunden kan välja ett verksamhetsställe inom den offentliga servicen i hela landet
- Inom den specialiserade sjukvården väljs en offentlig vårdplats tillsammans med den remitterande läkaren



Kundsedel

- Landskapets affärsverk beviljar vid behov en kundsedel för att förverkliga kundplanen
- Landskapet beslutar om tjänster, kunden väljer inom hela landet en registrerad producent
- Landskapet svarar för kostnaderna och kunden betalar en kundavgift som är lika för alla producenter



Personlig budget

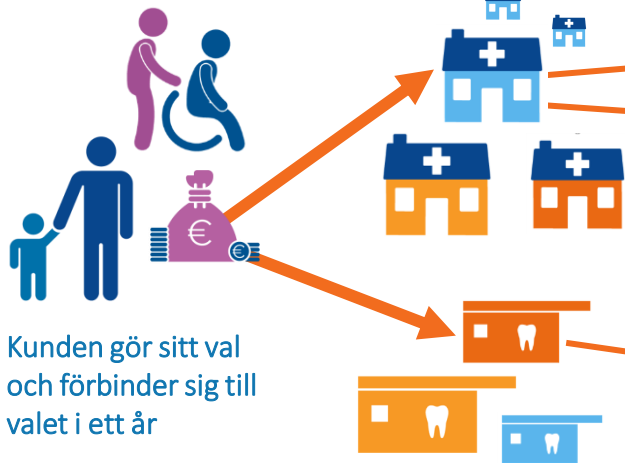
- Med hjälp av en personlig budget kan till exempel en klient inom äldreomsorgen och funktionshinderservicen inverka på innehållet i en tjänst eller övrigt stöd samt välja tjänsteproducent
- En kund kan inom ramen för kundplanen besluta vad pengarna ska användas till och av vilken producent tjänster ska köpas, såsom personlig assistent eller färdtjänst

Stegvisa val i olika livssituationer

Landskapet har totalansvaret för tjänsterna. Social- och hälsocentralerna och mun- och tandvårdsenheterna ansvarar för att direktvaltjänsterna förverkligas.

1. Val av social- och hälsocentral och mun- och tandvårdsenhet

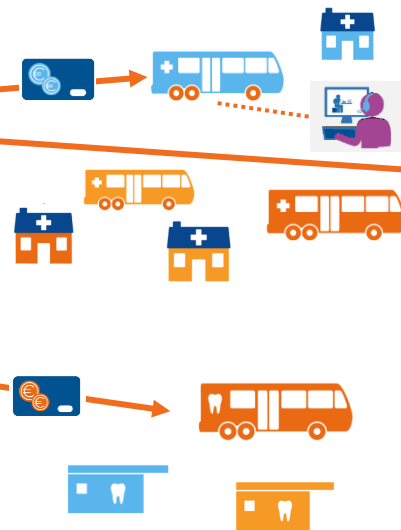
Kunden kan inom hela Finland välja en av landskapet godkänd producent och ett av producentens verksamhetsställen, pengarna följer kunden.



Kunden gör sitt val och förbinder sig till valet i ett år

2. Betalsedel som beviljas av en social- och hälsocentral eller en mun- och tandvårdsenhet

Tjänstproducenten svarar för de tjänster som kunden anskaffar med en klientsedel samt kostnaderna för dem.



3. Val av ett landskaps affärsverk

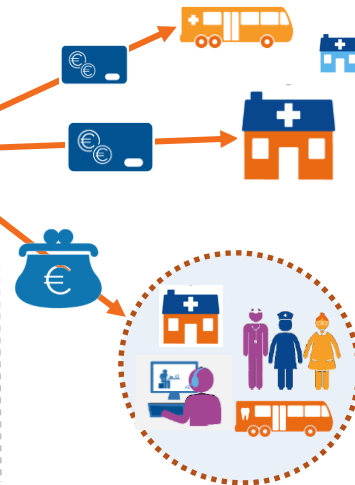
Kunden kan inom hela Finland välja ett affärsverk i ett landskap och ett av affärsverkets verksamhetsställen.



Bedömning av vård- och servicebehovet

4. Kundsedel eller personlig budget som beviljas av landskapets affärsverk

Kunden kan inom hela Finland välja de tjänster som anskaffas med en kundsedel eller personlig budget.



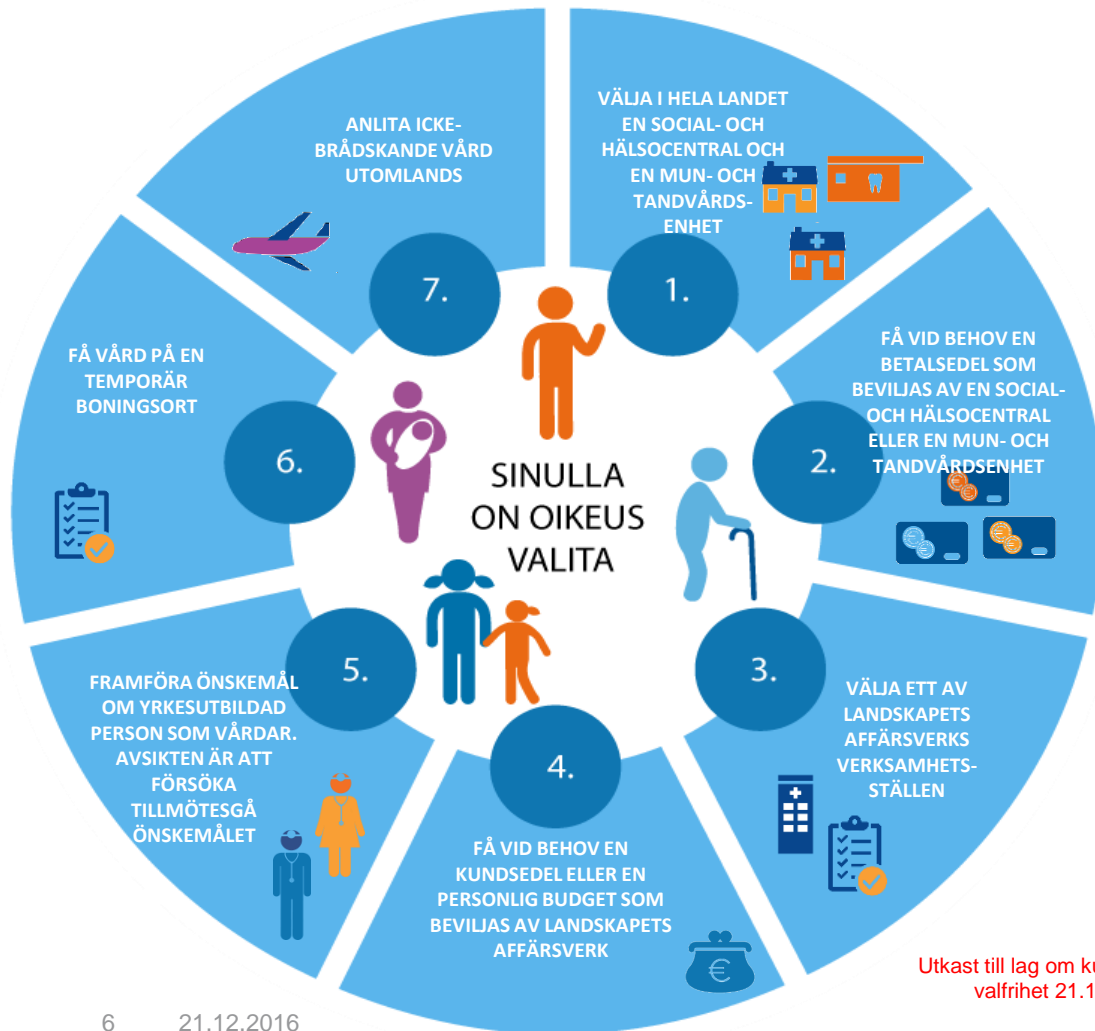
Kundens valfrihet

1.1.2019

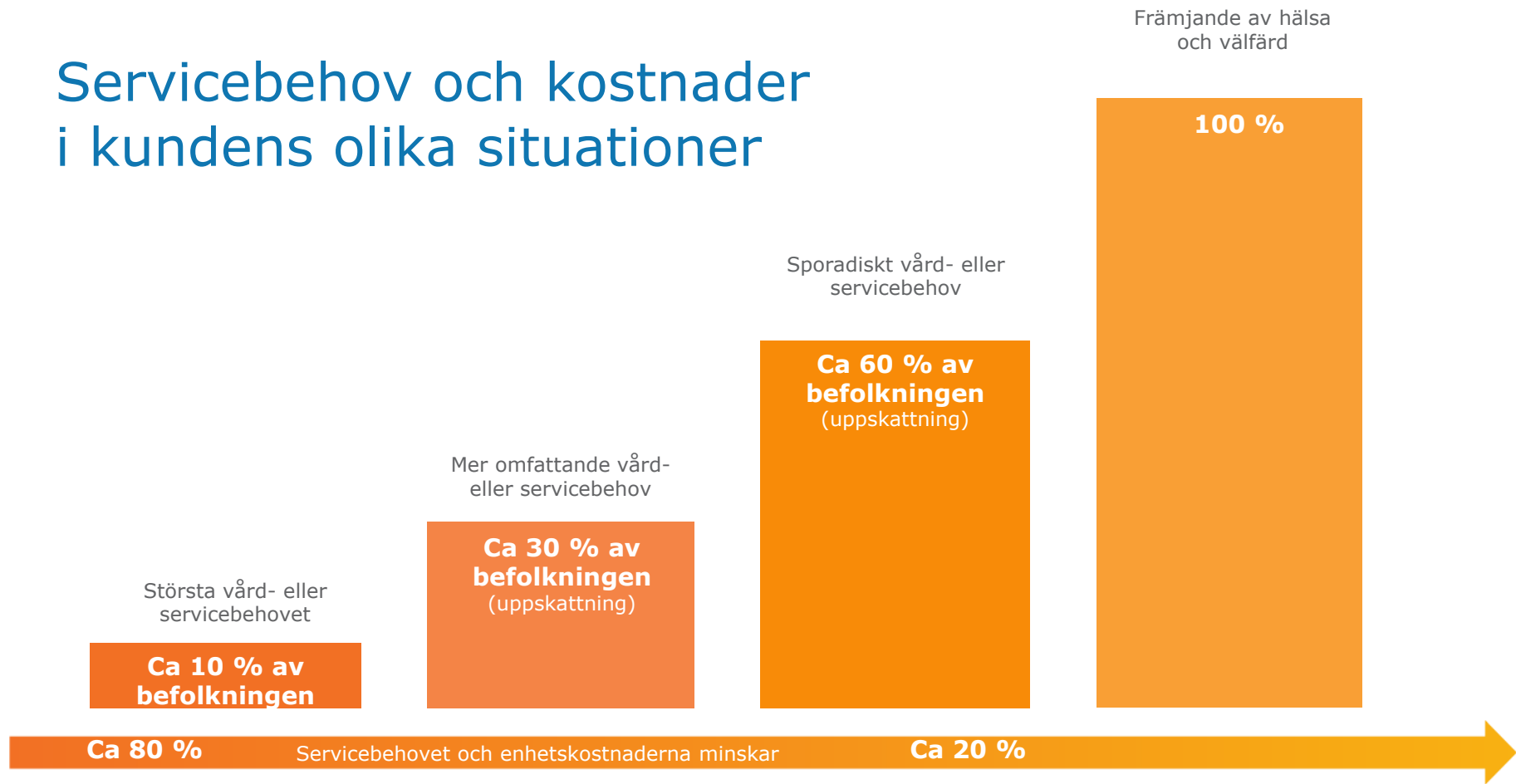


112

Brådskande vård får du alltid inom den offentliga hälso- och sjukvården i Finland och utomlands.



Servicebehov och kostnader i kundens olika situationer



Olika verksamhetsmodeller, olika livssituationer



Främjande av befolkningens hälsa och välfärd (hela befolkningen):

- Omfattande samarbete mellan intressentgrupper
- Främjande av välfärd och hälsa, förebyggande, tidigt ingripande
- Fostran till medvetenhet om val som inverkar på hälsan och välbefinnandet
- E-tjänster för egenvård, telefontjänster samt information, rådgivning och handledning som fås från serviceställen



Sporadiskt vård- eller servicebehov (ca 60 % av befolkningen):

- Tjänsterna tillhandahålls av social- och hälsocentraler och mun- och tandvårdsenheter, vid behov används betalsedlar
- E-tjänster, bedömningar av egenvård som kunden gjort, telefonrådgivning
- Snabb bedömning av behovet och tillgång till tjänster
- Vid behov samarbete med landskapets affärsverks verksamhetsställen, men inget större integrationsbehov



Mer omfattande vård- eller servicebehov (ca 30% av befolkningen):

- Tjänsterna tillhandahålls av social- och hälsocentraler, mun- och tandvårdsenheter och landskapets affärsverk enligt kundplanen
- E-tjänster som stöder egenvård
- Vid behov en kundsedel / personlig budget från landskapets affärsverk
- Landskapet kan besluta om en mer omfattande rätt för en social- och hälsocentral eller mun- och tandvårdsenhet att producera tjänster än det nationella tjänsteutbudet



Största vård- eller servicebehovet (ca 10 % av befolkningen):

- Stort, individuellt integrationsbehov, sammanhängande vård- och servicekedjor, multiprofessionellt samarbete, kontinuitet
- Landskapets affärsverk ansvarar för bedömningen av behovet, för en vittomfattande kundplan samt förverkligandet av denna i praktiken
- Stora enhetskostnader, få kunder
- Helheten genomförs i nära samarbete med en social- eller hälsocentral eller en mun- och tandvårdsenhet



Tack!

regionreformen.fi

SOCIAL- OCH HÄLSOVÅRDSMINISTERIET • FINANSMINISTERIET