

# **HANTERING AV SKYDDSDUTRUSTNING**

Karin Thalén, Sjukhusdirektör



# BAKGRUND

- **SSH agerade tidigt**, i slutet av februari
- **Inriktning:** skydda patienter, boende, medarbetare och förhindra smittspridning
- **Förstärkningsläge 20 mars- 18 maj** och förberedelse inför ev. katastrofläge
- **Täta möten** som har effektiviserats över tid.
- **Arbetet har visualiserats** och dokumenterats
- **Stigande antal vårdade patienter** till slutet av april, hög kapacitet och hög belastning

## Krishantering

Beredskapsgrupp Materialansvarig  
Stabsläge, förstärkningsläge

## Kritiska resurser

Skyddsutrustning mfl  
Riskvärde >8

## Riskhantering och Skyddsåtgärder

Inventering, införskaffning och fördelning



# SKYDDSUTRUSTNING

## Kritisk resurs:

- Tillgång på skyddsutrustning - avgörande för att kunna bedriva hög standard på vård

## Organisation:

Operativgrupp - där ansvarig ingick i beredskapsgruppen och lokala ombud i verksamheterna på Kungsholmen och i Bromma

## Inventering:

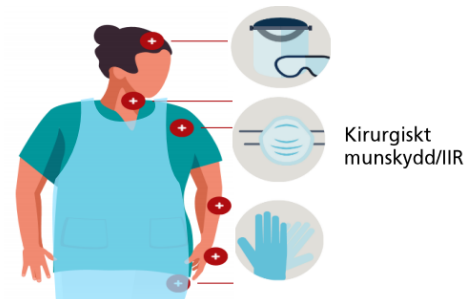
Regelbundna och täta inventeringar - underlag för beslut både internt och till Region Stockholm

## Införskaffning

- Inköp - ordinarie leverantörer saknade utrustning, svårt att hitta nya leverantörer, gåvor
- Tilldelning - från Command Center, Region Stockholm
- Verkstad - egen tillverkning av skyddsrockar och visir

## Fördelning:

- Upprättande av basförråd och beredskapslager
- Utrustningen där den behövs mest



# RESULTAT

- **Beredskapsgruppen** under ledning av chefläkaren gav snabba beslutsprocesser
- **Tydlig handlingskraft**, mod, lösningsorientering och lojalitet hos ledning och medarbetare
- **Arbetsgrupper** har skapats efter de behov som uppstod t ex medicinsk grupp och materialgrupp
- **Åtgärder vidtagna** för att säkra tillgången på skyddsutrustning
- **Tekniska system** har fungerat bra för inventering och informationsspridning
- **Intern och extern kommunikation** – telefonkonferenser och nyhetsbrev
- **Beredskapslager** inrättat för kommande behov
- **Skyddsutrustning saknades aldrig** men var en stor bristvara hela våren

**Slutsatsen är att vi har skapat trygghet för personalen med transparens och tydliga rutiner kring vår hantering av skyddsutrustning**

