

Beredskap i en osäker tid

Du är en del av Sveriges totalförsvaret!

Ida Texell

Ida Texell

- Brandingenjör/Befäl/Räddningschef (20 år)
- MBA kandidatexamen ekonomi
- Agenda2030-delegationen 2016-2019, SOU 2019:13
- Expert ledningssystem för en effektivare räddningstjänst SOU 2018:54
- **Kommundirektör Upplands-Bro 2019--**
 - Styrelseordförande Scouterna Sverige
 - Styrelseordförande frivilliga försvarsorganisationer
 - Olika styrelser; Folk och Försvar, Säkerhetsbranschen, Locker Room Talk mm



7 mars 2024

Kommunen har geografiskt områdesansvar

Vi har tydliga planeringsanvisningar, är långt fram i såväl analyser, planer och övningar, varians över landet.

- Central ledning och administration inklusive växel, information, krisledningsförmåga samt kriskommunikation
- Ekonomi • HR • IT-drift
- Kost och måltider
- Lokaladministration och lokalvård
- Äldreomsorg – särskilda boenden
- Äldreomsorg – hemtjänst
- Äldreomsorg – hemsjukvård
- Individ- och familjeomsorg – LSS
- Individ- och familjeomsorg – vuxenstöd
- Individ- och familjeomsorg – stöd barn och unga
- Ekonomiskt bistånd
- Förskola
- Grundskola inklusive elevhälsa
- Skolfritids
- Grund- och gymnasiesärskola
- Gymnasieskola
- Cybersäkerhet/NIS2
- Omhändertagande av textilier

- Avloppshantering
- Miljö- och hälsoskydd inklusive tillsynsverksamhet
- Stadsplanering och byggfrågor
- Gatu- och trafikverksamhet
- Park och naturhållning
- Räddningstjänst
- Renhållning och avfallshantering
- Kultur/bibliotek
- Fritidsverksamhet
- Kommunal bostadsförsörjning
- Dricksvattenförsörjning
- Fjärr- och närvärmeförsörjning
- Fjärrkyla
- Lokal energiförsörjning
- Stadsnät
- Sysselsättning/arbetsmarknad
- Vuxenutbildning/SFI
- Näringslivsutveckling
- Överförmyndarverksamhet
- Brottsförebyggande arbete
- Ny socialtjänstlag

Sverige i Nato – mål och dimensionering

- Försvaret av **Natos yttre gräns** istället för enbart svenskt territorium
- Förmågan att kunna verka här och nu för att **agera avskräckande** redan i fredstid
- Sveriges roll och uppgift som **baserings- och transiteringsområde**.

1. Hybrida hot (cyber, sabotage, påverkan mm)
2. Världlandsstöd
3. Anfall mot norra Sverige
4. Anfall mot Gotland
5. Fjärrangrepp (totalförsvarsviktig verksamhet)
6. Förstärkning av alliansens norra flank
7. Förstärkning av alliansen i Baltikum

DET ÖVERGRIPANDE MÅLET FÖR TOTALFÖRSVARET

Det övergripande målet för totalförsvaret är att ha förmåga att försvara Sverige och vår befolkning mot väpnat angrepp, hävda vårt lands självständighet, suveränitet och territoriella integritet samt medverka till försvaret av allierade. Verksamhet inom totalförsvaret ska kunna bedrivas enskilt och tillsammans med andra, inom och utom landet och i enlighet med Sveriges åtaganden som medlem i Nato.

Målet för det militära försvaret:

- » försvara Sverige mot väpnat angrepp,
- » hävda Sveriges territoriella integritet,
- » värna rättigheter och nationella intressen utanför svenskt territorium i enlighet med internationell rätt,
- » inom ramen för Natos kollektiva försvar och uppgifter i övrigt, uppfylla Sveriges åtaganden som medlem i Nato,
- » främja vår säkerhet samt förebygga och hantera konflikter och krig genom att fredstid genomföra operationer på vårt eget territorium och i närområdet samt delta internationella fredsfrämjande insatser,
- » skydda samhället och dess funktionalitet genom att med befintlig förmåga och resurser bistå övriga samhället såväl i fred som vid höjd beredskap.

Målet för det civila försvaret:

- » säkerställa de viktigaste samhällsfunktionerna,
- » inom ramen för Natos kollektiva försvar och uppgifter i övrigt, bidra till det militära försvarets förmåga,
- » skydda civilbefolkningen,
- » upprätthålla försvarsviljan och samhällets motståndskraft mot externa påtryckningar.



Illustration 1 - Det övergripande målet för totalförsvaret, målet för det militära respektive civila försvaret

Samhällets samverkan i totalförsvaret, tematik sjukvård

civil logik
militär logik



Roller inom totalförsvaret

Kommuner, regioner, näringslivet och staten har avgörande roller för planering och etablering av totalförsvaret i Sverige.



Omfattande arbetsinsats

Kommuner och regioner har vardera 500 000 vård- och omsorgsanställda, medan privata aktörer sysselsätter ytterligare 300 000 personer.



Kommunernas ansvar för vård

Kommunerna ansvarar för 30% av all vård i Sverige och är en viktig del av samhällets beredskap.

Grund för vår planering

- Det väpnade angreppet är dimensionerande – Ryssland
- Allvarlig omvärldsläge
- **Avskräckning** och försvar
- Geografiska perspektiv och transportperspektiv
- **Uthållighet och förmåga till omställning**
- Totalförsvaret är en angelägenhet för hela samhället.

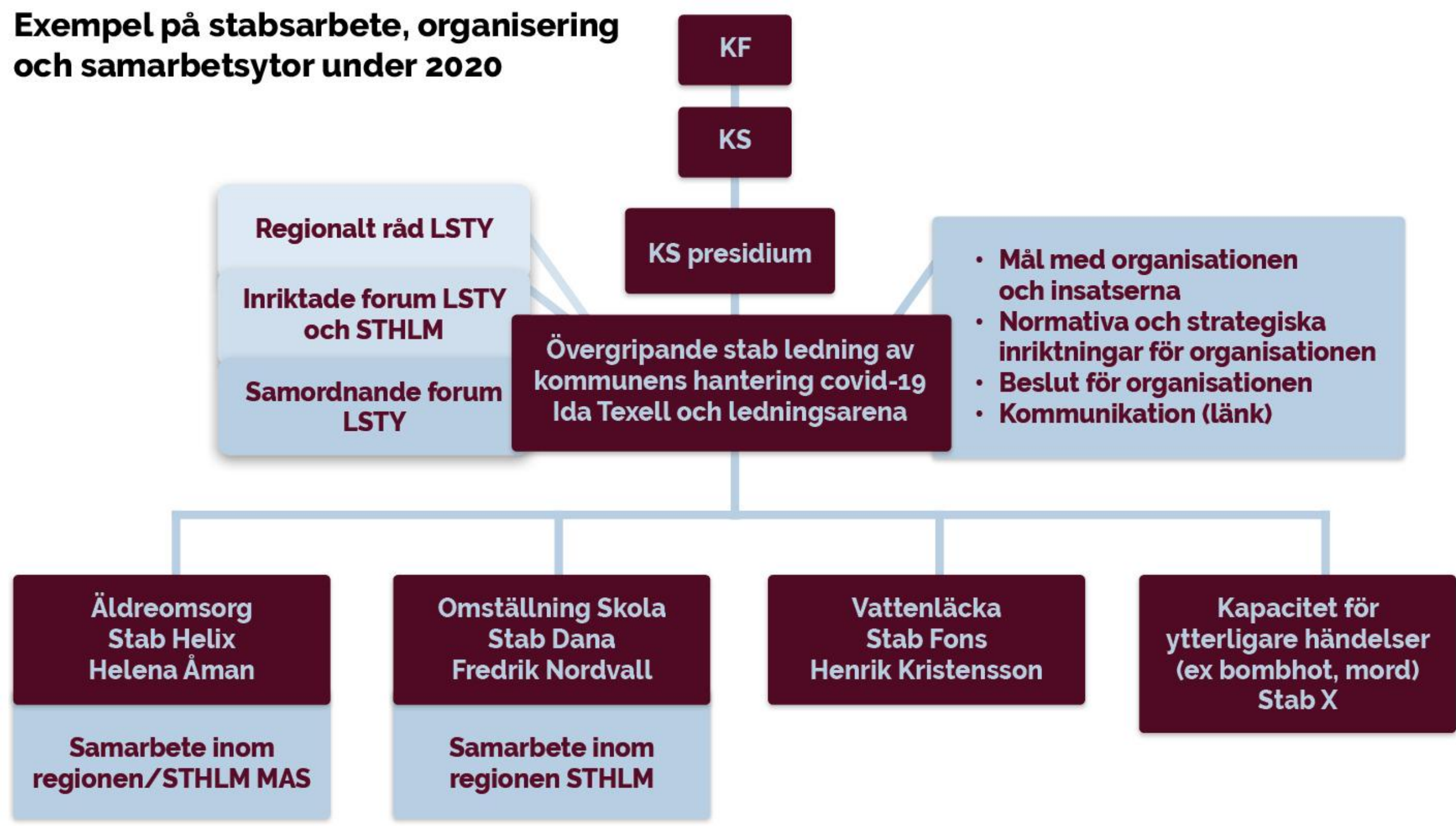
- **Särskild robusthet 2 veckor**
- **Minst 3 månader**



**Vad är det vi
ska skydda
och hedra?**



Exempel på stabsarbete, organisering och samarbetsytor under 2020



**Hedra med
omdöme det
som fungerar**